

НАЦИОНАЛЬНАЯ АКАДЕМИЯ НАУК БЕЛАРУСИ
ГОСУДАРСТВЕННОЕ НАУЧНО-ПРОИЗВОДСТВЕННОЕ ОБЪЕДИНЕНИЕ
«НАУЧНО-ПРАКТИЧЕСКИЙ ЦЕНТР НАН БЕЛАРУСИ
ПО БИОРЕСУРСАМ»

Картографические материалы плана управления Национальным парком «Браславские озера»

Юргенсон Н. А.

Даугавпилс
2014

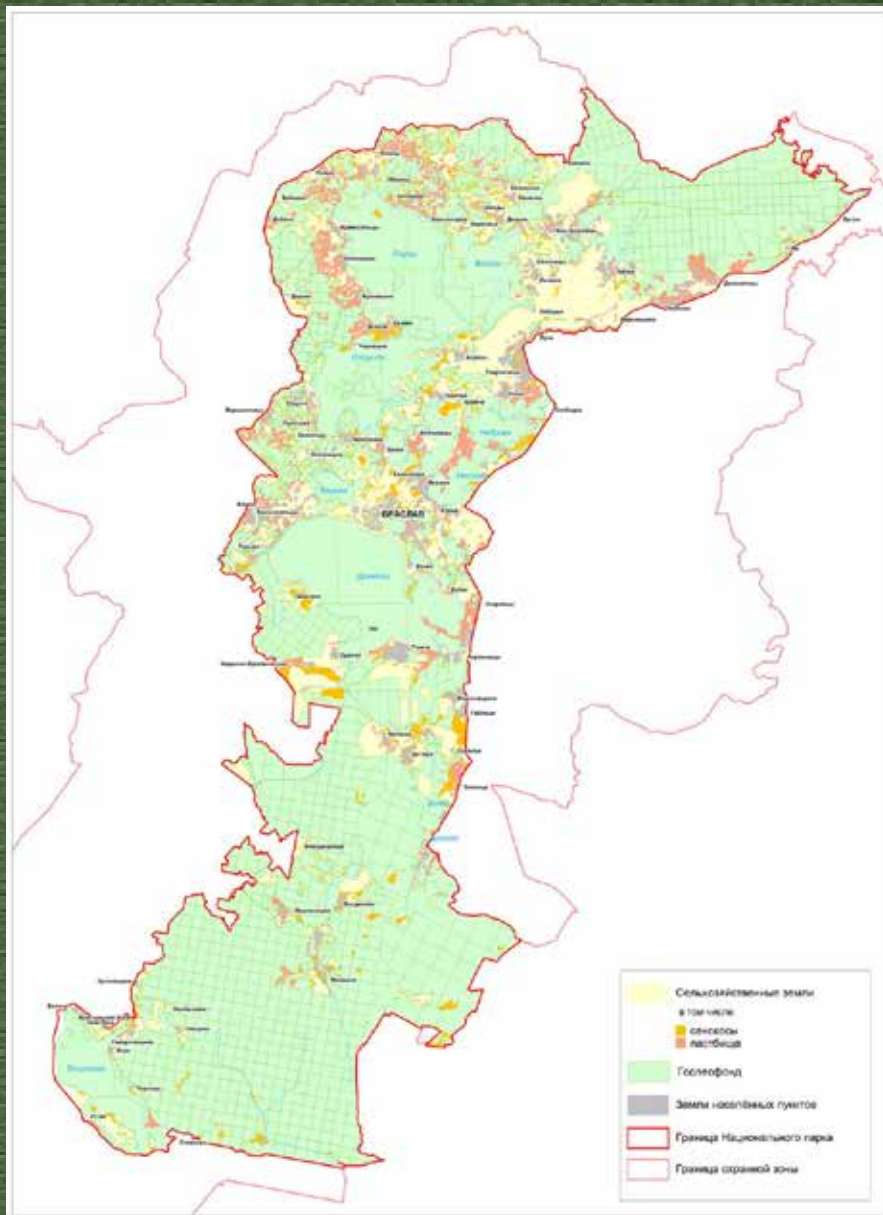
Центральный
географический кабинет



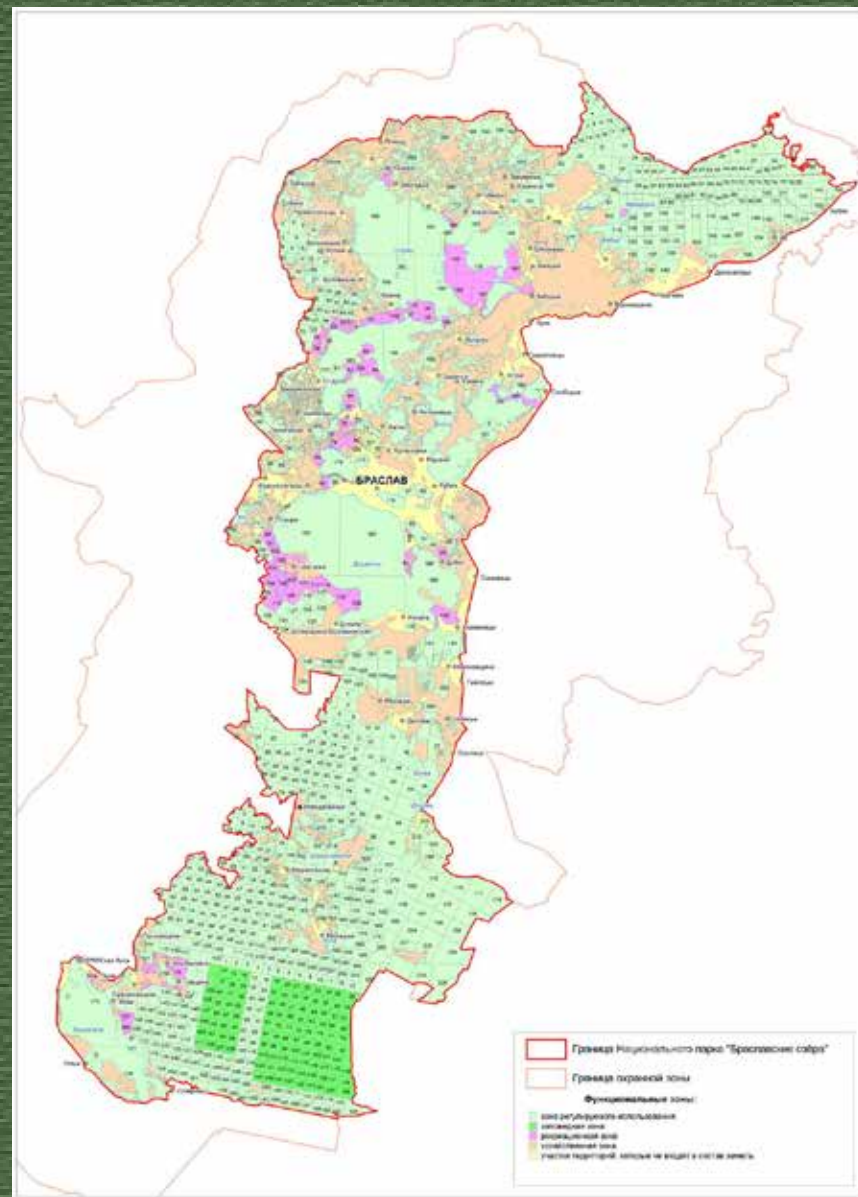
Система
информационных технологий



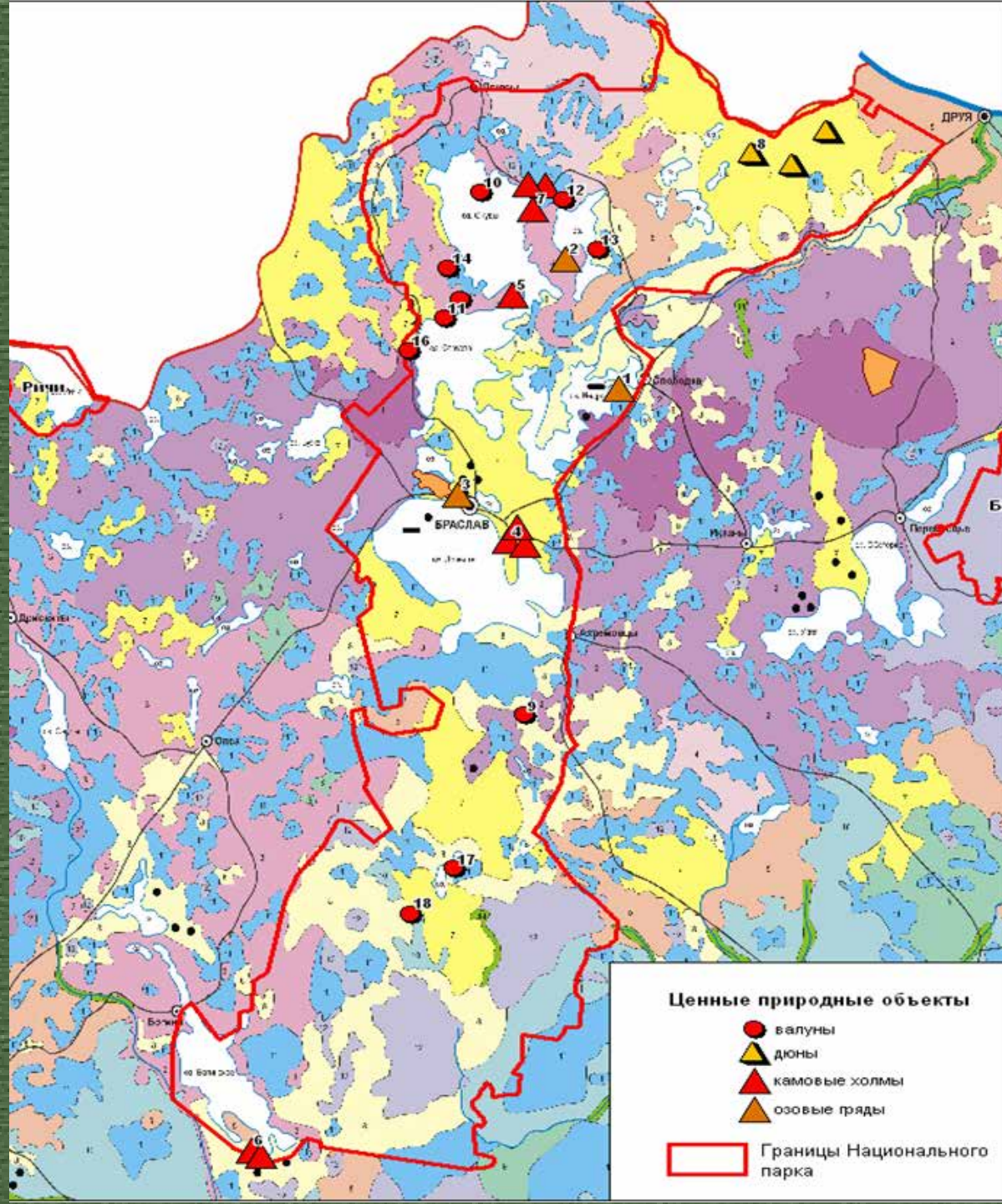
Основные типы земель Национального парка «Браславские озера»



Функциональное зонирование Национального парка «Браславские озера»



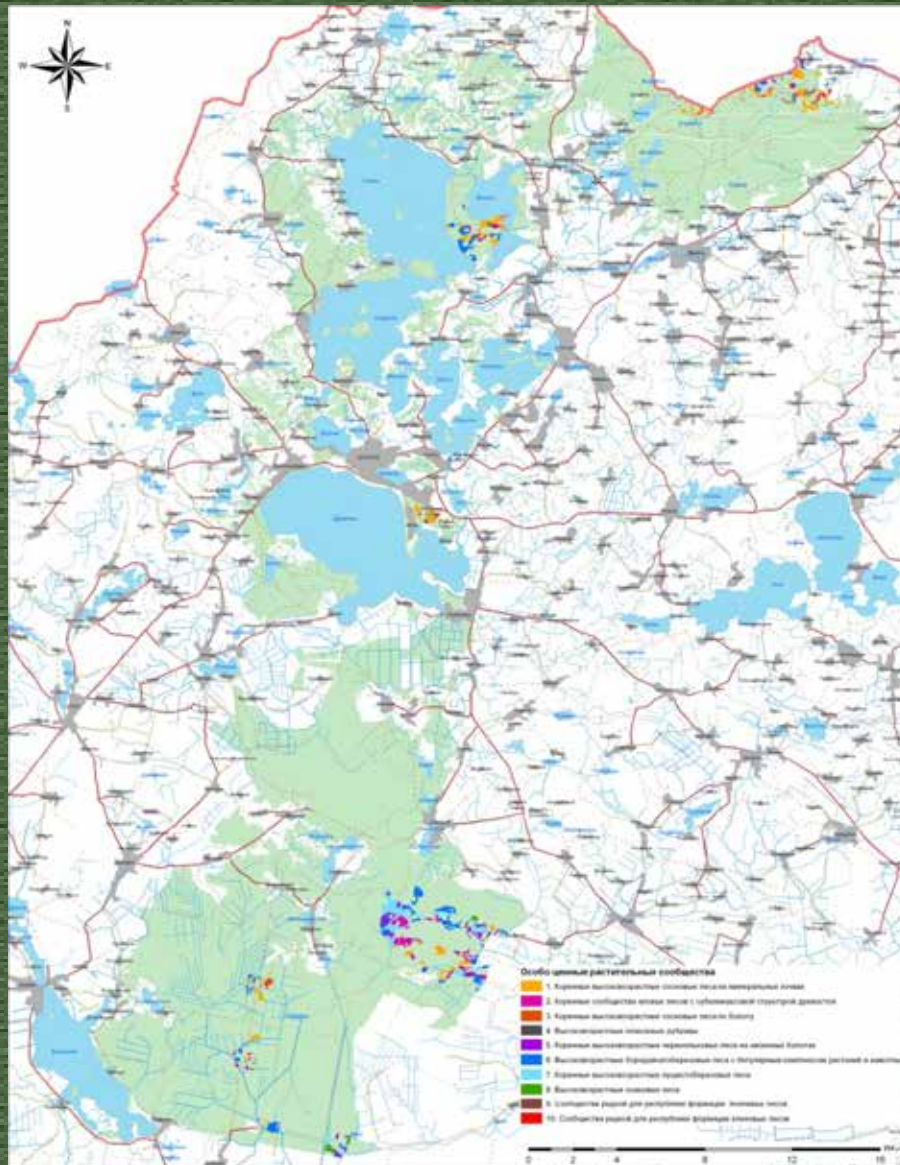
Ценные
геоморфологические
образования и
ландшафты
Национального парка
«Браславские озера»



Особо ценные лесорастительные сообщества

какие

10 категорий особо ценных лесных сообществ



-Коренные высоковозрастные сосновые леса на минеральных почвах;

- Коренные сообщества еловых лесов с субклимаксовой структурой древостоя;

-Коренные высоковозрастные сосновые леса по болоту;

- высоковозрастные плакорные (дубравы);

-Коренные высоковозрастные черноольховые леса на низинных болотах ;

-Высоковозрастные бородавчатоберезовые леса с бетулярным комплексом растений;

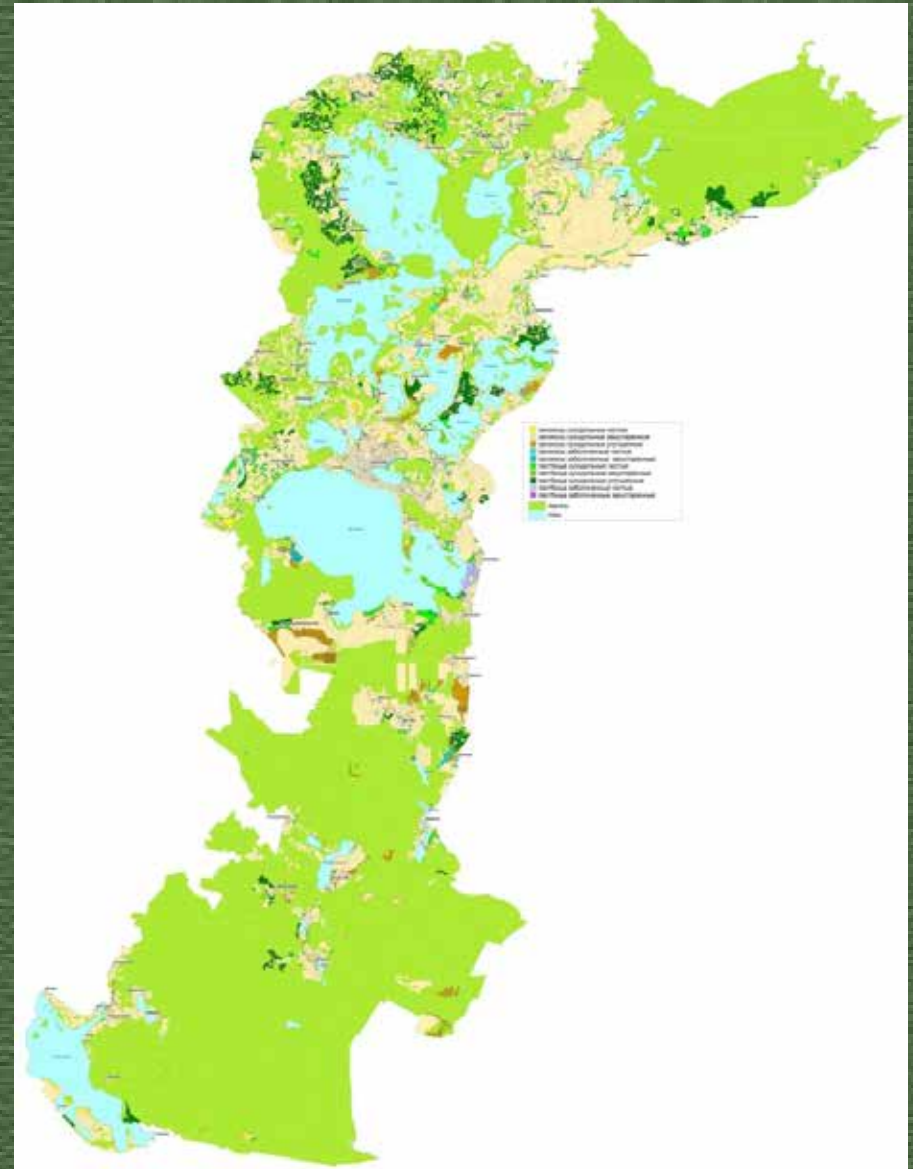
-Коренные высоковозрастные пушистоберезовые леса;

- Высоковозрастные осиновые леса;

-Сообщества редкой для республики формации ясеневых лесов;

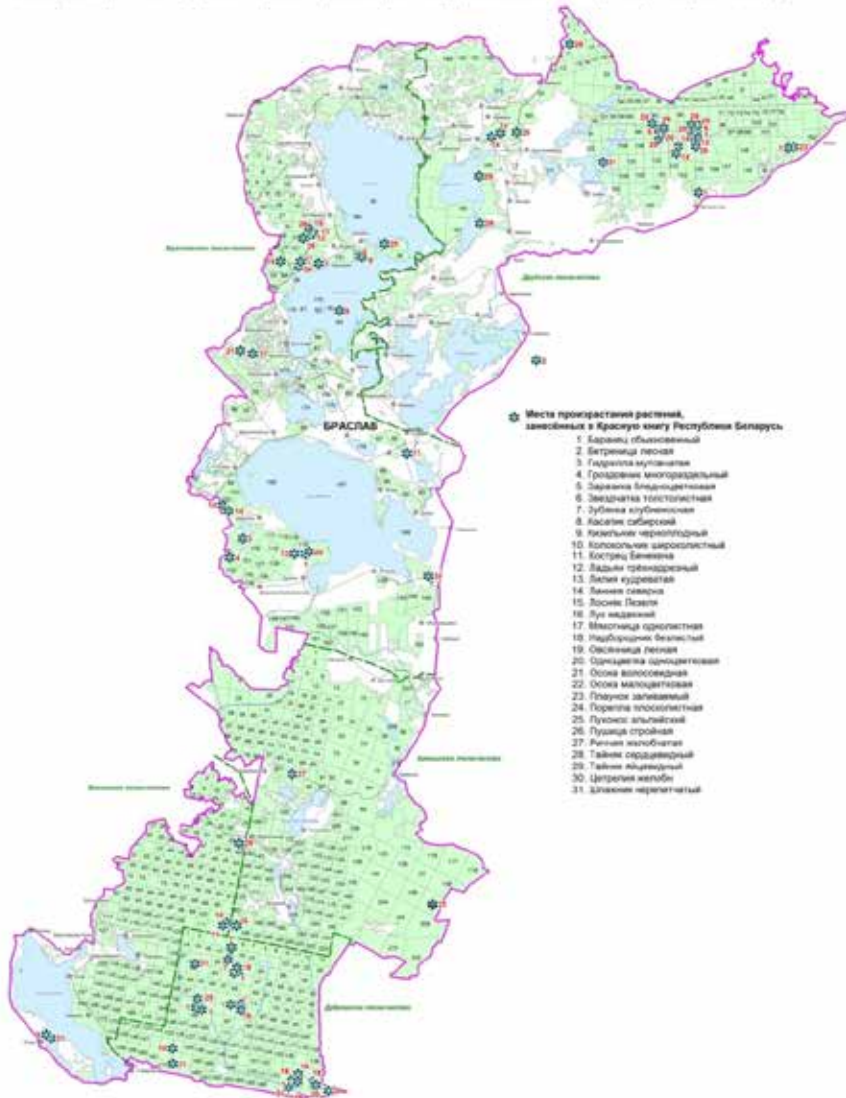
-Коренные высоковозрастные сосняки на минеральных почвах.

15 КАТЕГОРИЙ ЦЕННЫХ И РЕДКИХ ЛУГОВЫХ СООБЩЕСТВ (*KOELERIETUM GLAUCAE*, СООБЩЕСТВО С ОБИЛЬНЫМ УЧАСТИЕМ *EQUISETUM HYEMALE*, *PETASITETUM SPURII*, *TRIFOLIETUM MEDII*, СООБЩЕСТВО С ОБИЛЬНЫМ УЧАСТИЕМ *ANEMONE SYLVESTRIS*, *BRIZETUM MEDIAE*, *HELICTOTRICHONETUM PUBESCENTIS*, *SIEGLINGIETUM DECUMBENTIS*, *MOLINIETUM COERULEAE*, *CARICETUM DISTICHAЕ*, *CARICETUM ELATAE*, *CARICETUM OMSKIANAЕ*, *CARICETUM ACUTIFORMIS*, *EQUISETETUM PALUSTRI*, С ОБИЛИЕМ *BAEOTHRYON ALPINUM*).



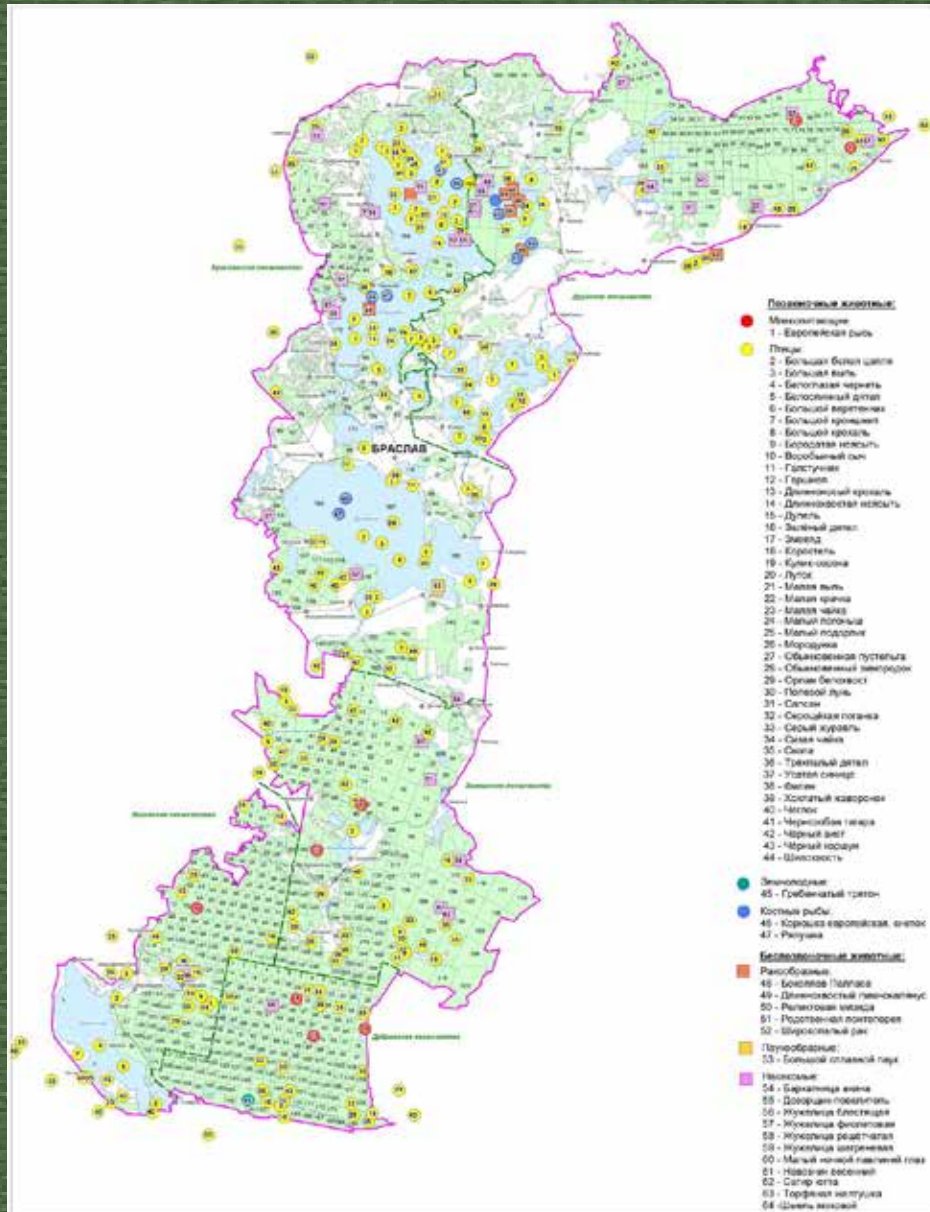
Места произрастания охраняемых видов растений

Схема размещения мест произрастания растений, относящихся к видам, включенным в Красную книгу Республики Беларусь.



**28 ВИДОВ РАСТЕНИЙ
ВКЛЮЧЕННЫХ В КРАСНУЮ
КНИГУ РЕСПУБЛИКИ
БЕЛАРУСЬ; 34 ВИДА
РАСТЕНИЙ, ВКЛЮЧЕННЫЕ В
СПИСОК РАСТЕНИЙ И
ГРИБОВ, НУЖДАЮЩИХСЯ В
ПРОФИЛАКТИЧЕСКОЙ
ОХРАНЕ (ИЗ НИХ 32 –
СОСУДИСТЫЕ И 2 –
МОХООБРАЗНЫЕ).**

Места обитания охраняемых видов животных



**28 ВИДОВ РАСТЕНИЙ
ВКЛЮЧЕННЫХ В КРАСНУЮ
КНИГУ РЕСПУБЛИКИ
БЕЛАРУСЬ; 34 ВИДА
РАСТЕНИЙ, ВКЛЮЧЕННЫЕ В
СПИСОК РАСТЕНИЙ И
ГРИБОВ, НУЖДАЮЩИХСЯ В
ПРОФИЛАКТИЧЕСКОЙ
ОХРАНЕ (ИЗ НИХ 32 –
СОСУДИСТЫЕ И 2 –
МОХООБРАЗНЫЕ).**

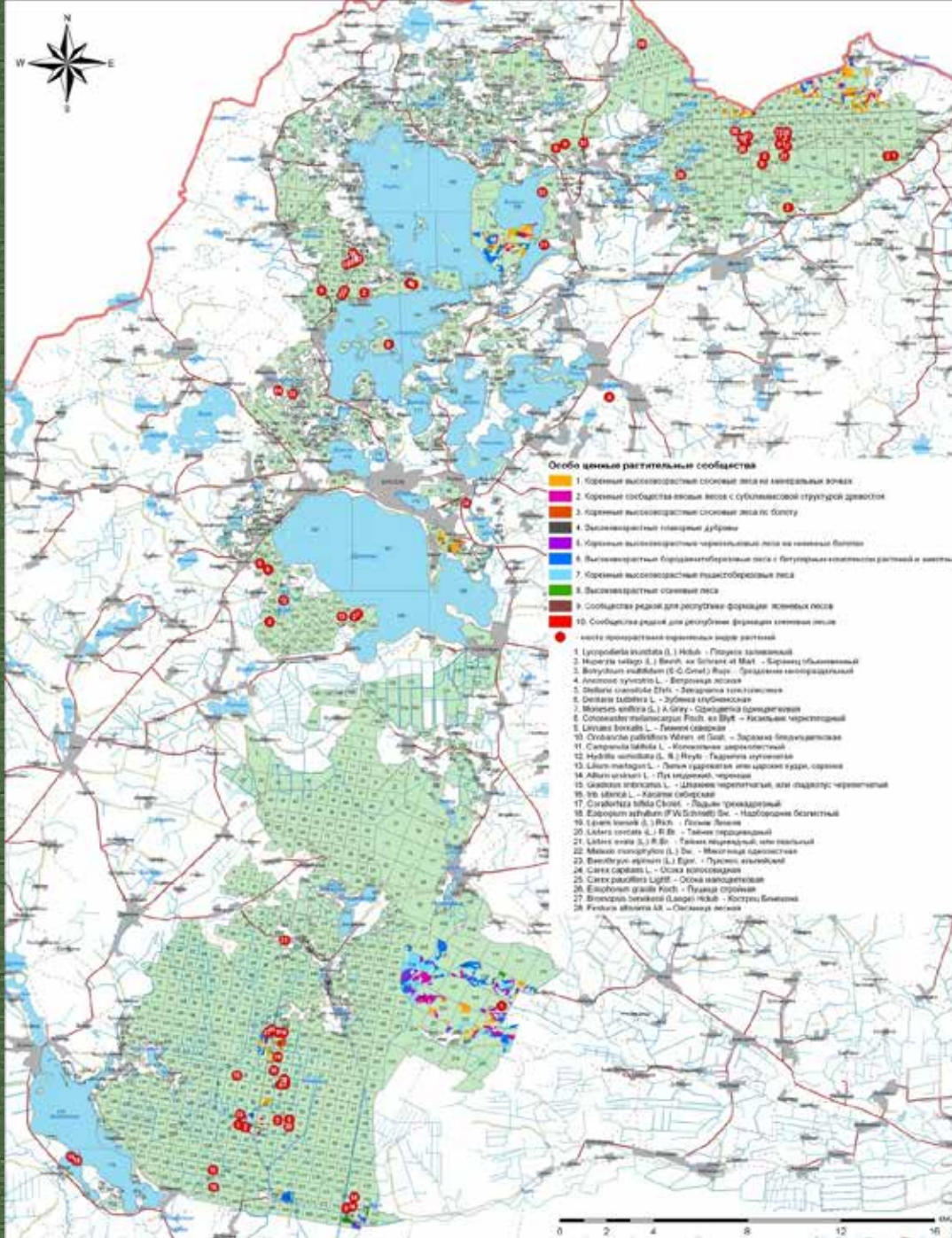


СХЕМА РАЗМЕЩЕНИЯ ОСОБО ЦЕННЫХ ЛЕСОРАСТИТЕЛЬНЫХ СООБЩЕСТВ, НЕ ВОШЕДШИХ В ЗАПОВЕДНУЮ ЗОНУ НАЦИОНАЛЬНОГО ПАРКА И МЕСТ ПРОИЗРАСТАНИЯ РАСТЕНИЙ, ВКЛЮЧЕННЫХ В КРАСНУЮ КНИГУ РЕСПУБЛИКИ БЕЛАРУСЬ

Схема размещения эрозионно-опасных участков

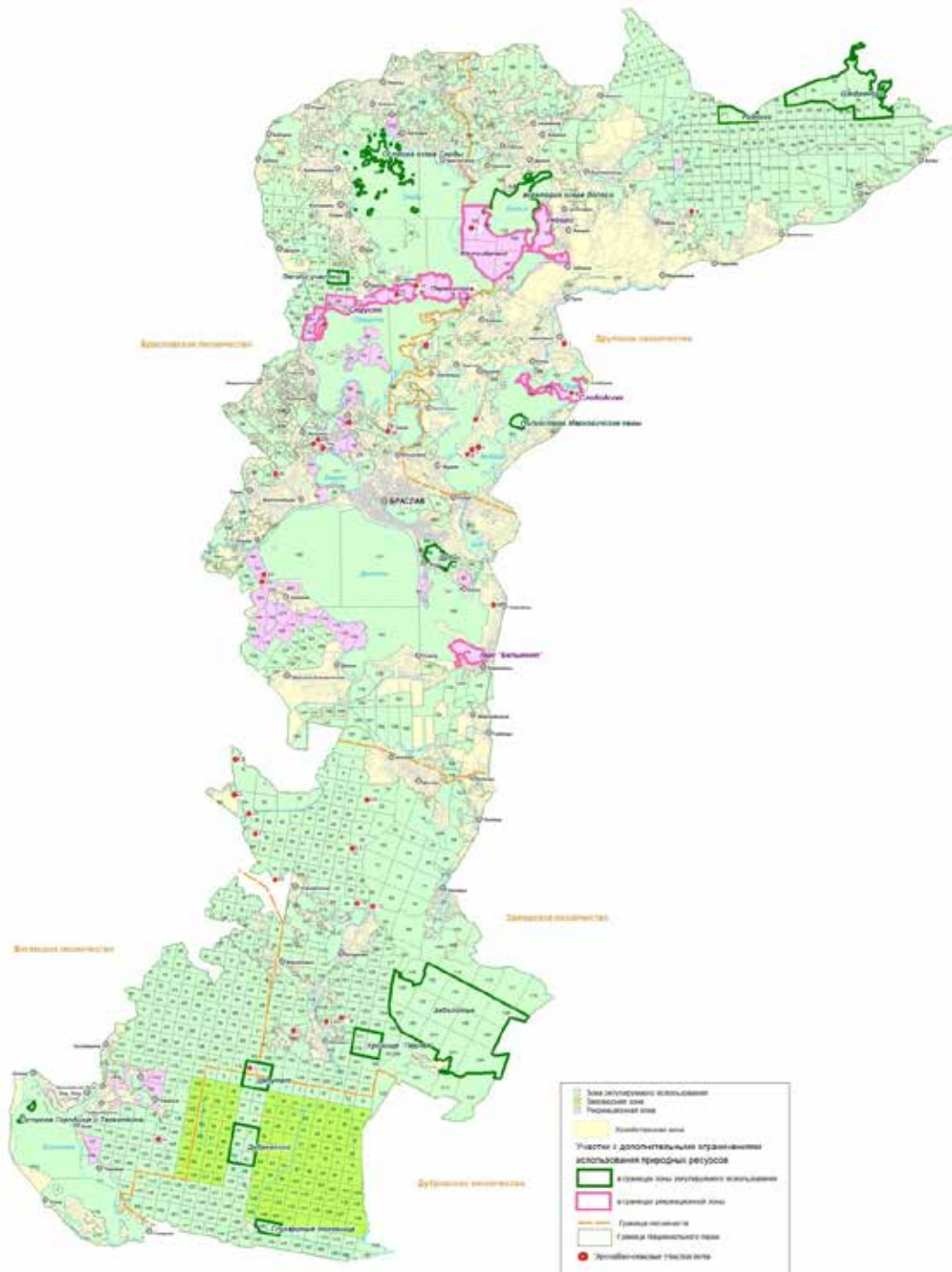


Схема размещения участков, подверженных подтоплению в результате деятельности бобра

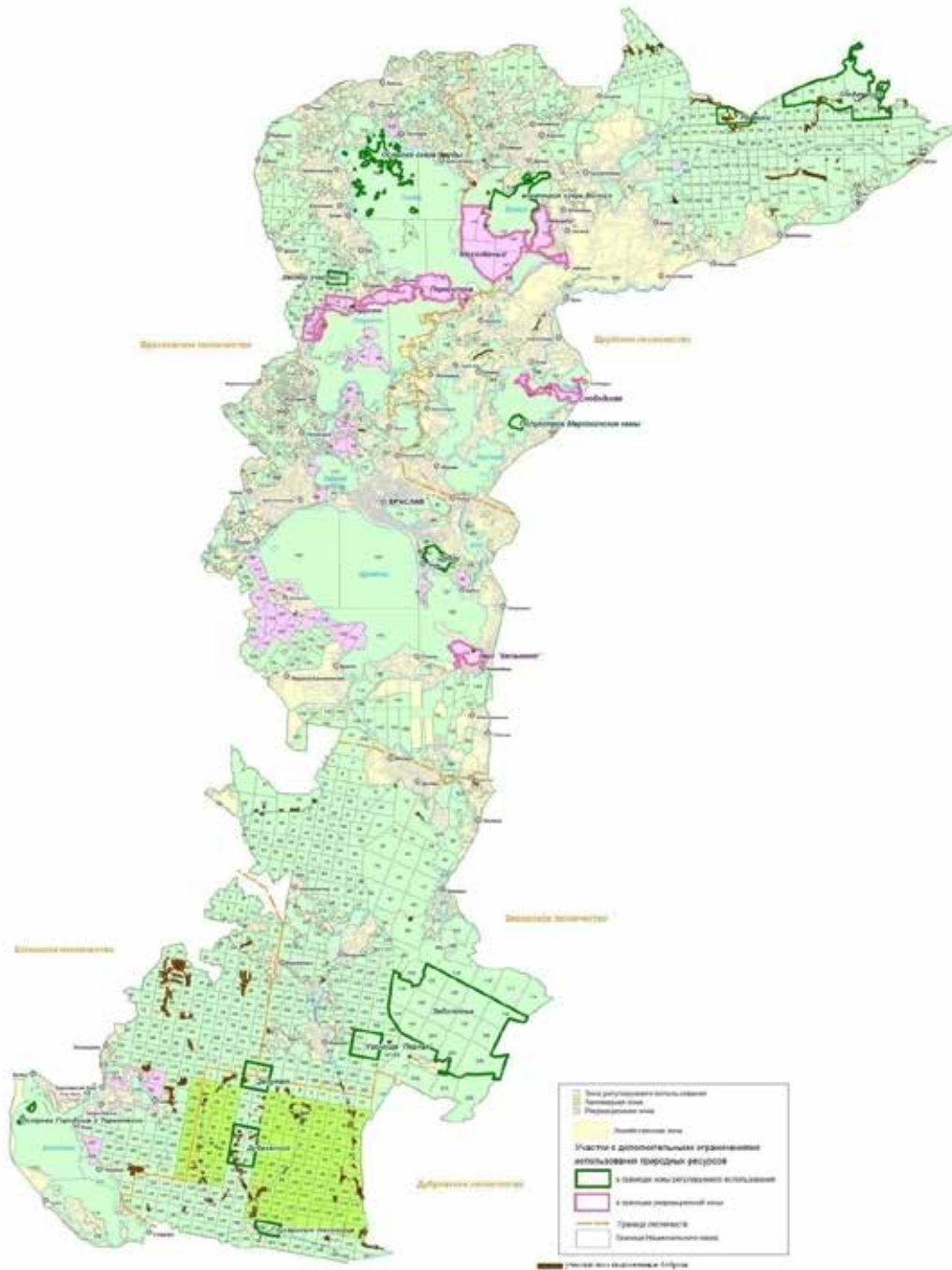
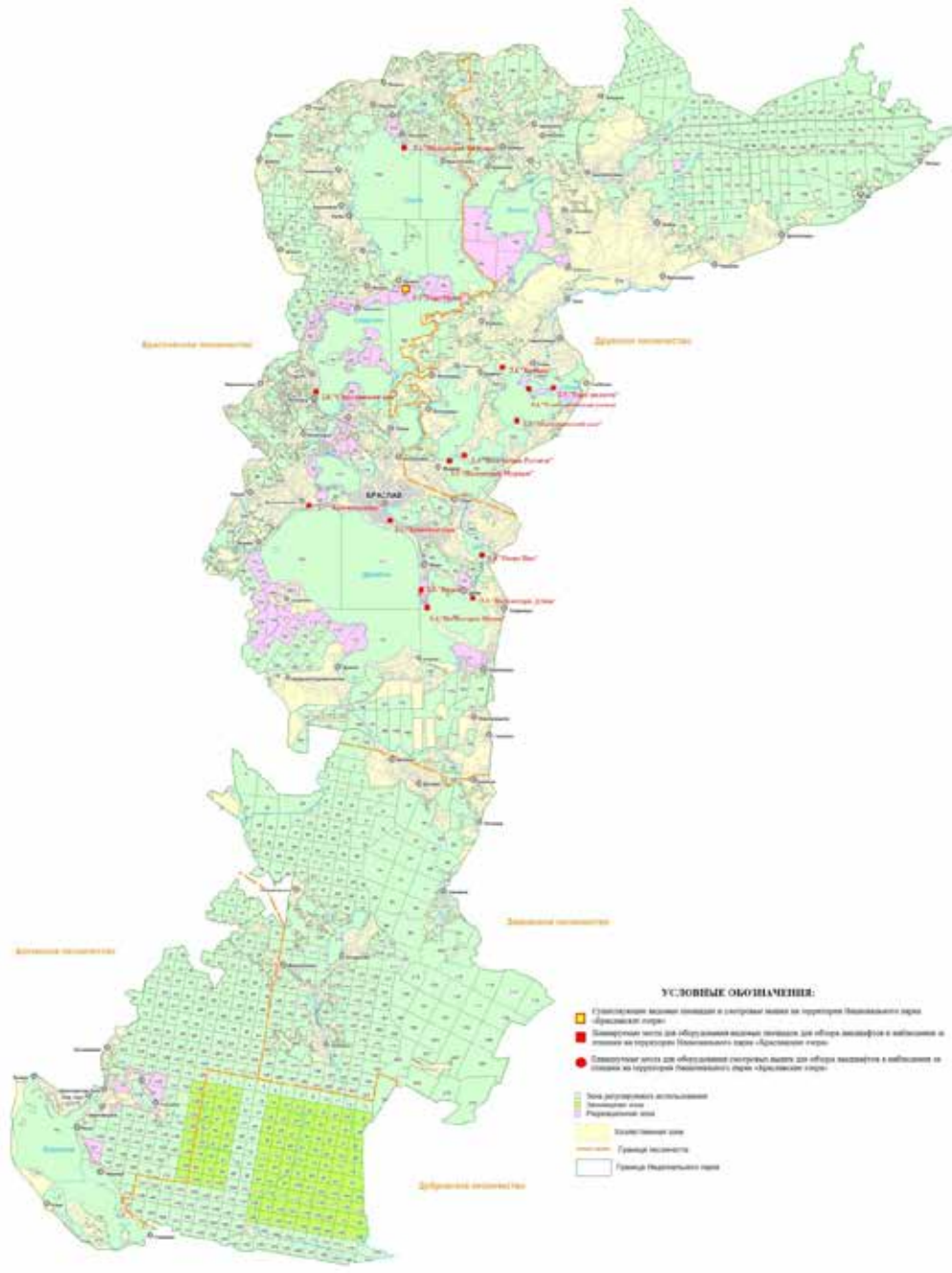


Схема размещения видовых площадок и смотровых вышек для наблюдения за птицами



СПАСИБО ЗА ВНИМАНИЕ!

